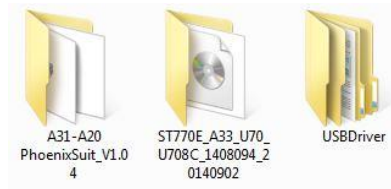


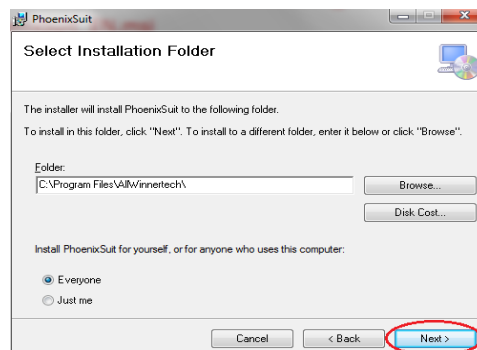
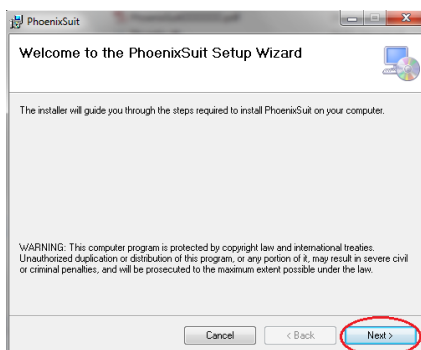
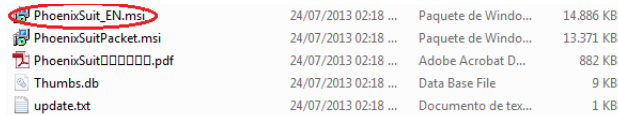
# Tutorial para Actualizar o Restablecer nuestro dispositivo ST770E

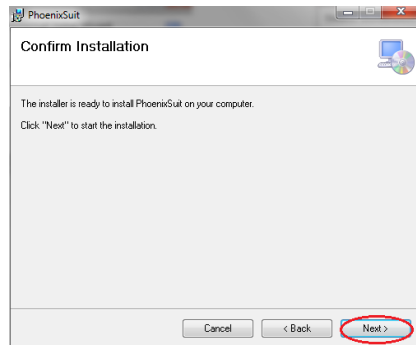
Atención: antes de realizar la actualización o restauración actualizaciones, por favor asegúrese de hacer un Backup de toda la información almacenada en la memoria interna del dispositivo. Verifique que el nivel de carga de la batería sea mayor al 60%.

1. Descargado y descomprimo el software y los controladores contaremos con las siguientes carpetas:

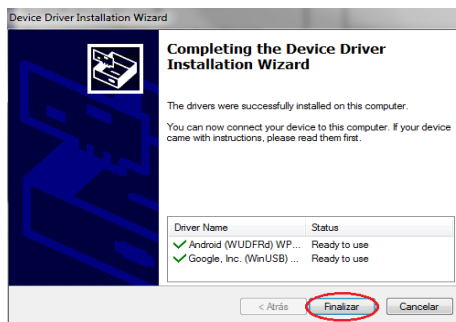
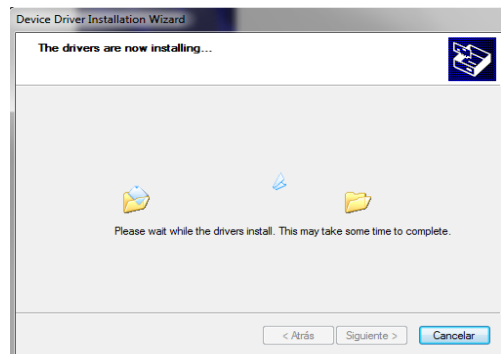
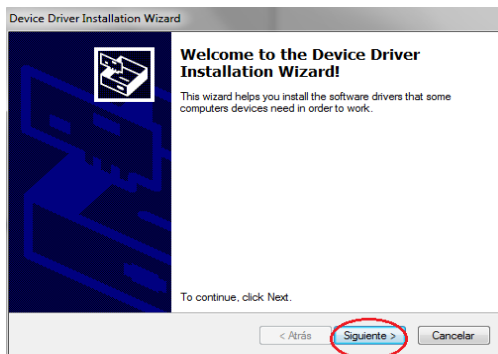


2. Ingresamos en la carpeta **A31-A20 PhoenixSuit\_V1.10**, hacemos doble clic sobre el instalador **PhoenixSuit\_EN.msi**

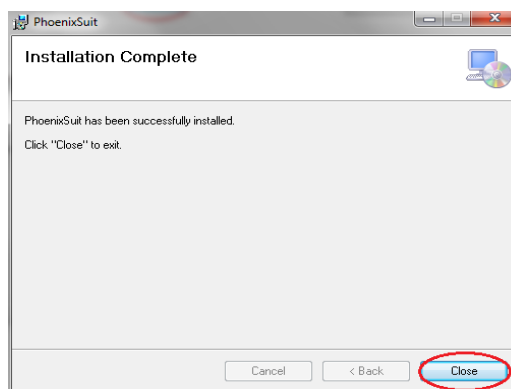




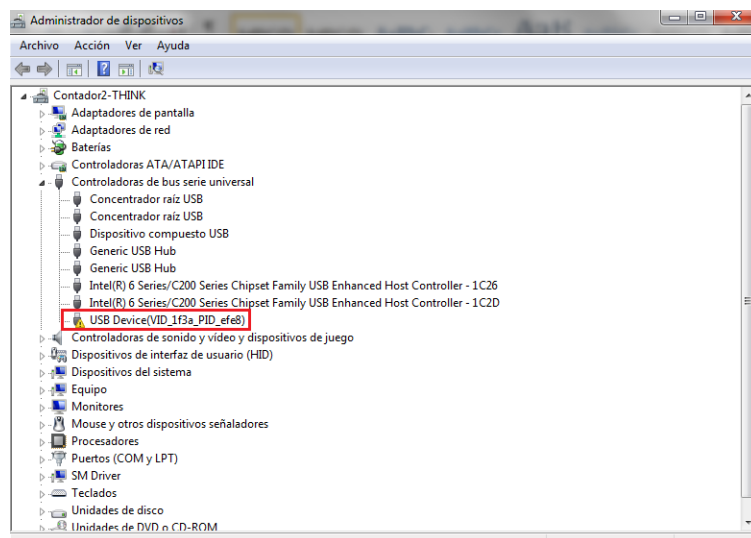
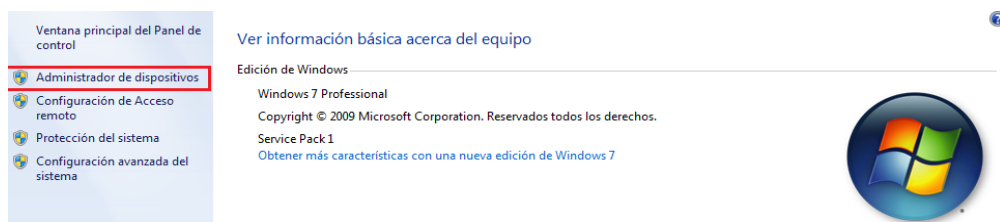
A continuación se instalarán los controladores necesarios para la comunicación entre la Tablet y el PC.



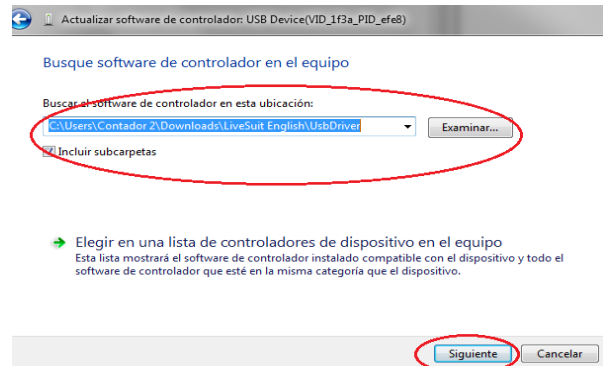
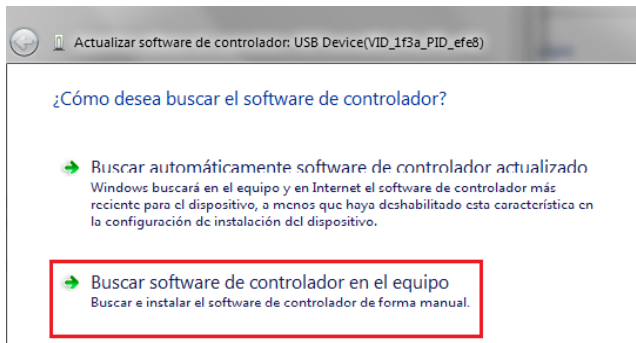
Finalmente la instalación de PhoenixSuit termina.



3. Es necesario ingresar al administrador de dispositivos (Inicio, clic derecho sobre Equipo, Propiedades, administrador de dispositivos) , verificamos que en el dispositivo **USBDevice(VID\_13fa\_PID\_efe8)**, contenga la dirección de la carpeta **USB Driver** descomprimida del **A20\_tools\_and\_driver.rar**.

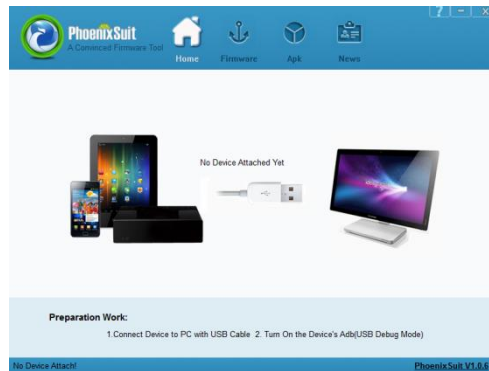


Clic derecho sobre **USBDevice(VID\_13fa\_PID\_efe8)**, Actualizar software de controlador.

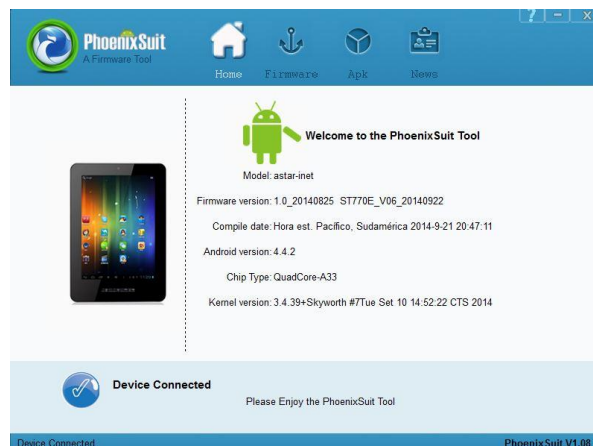


Nota: La dirección de la carpeta USBDriver, depende del lugar donde se descomprimió el archivo A20\_tools\_and\_driver.rar, hacemos clic en siguiente, en la siguiente ventana hacemos clic en cerrar.

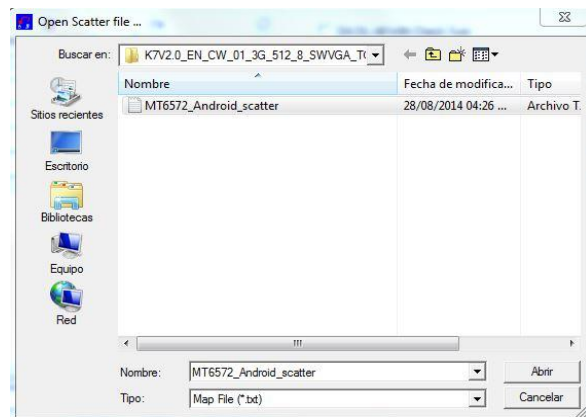
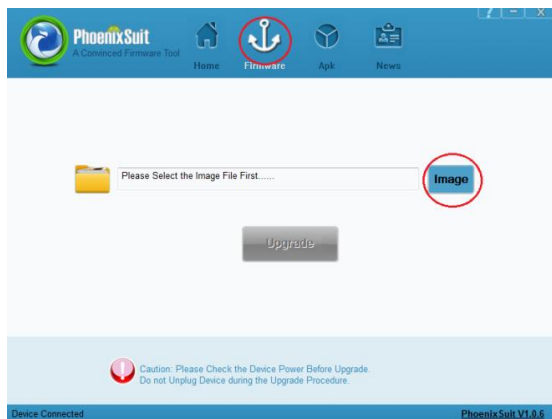
4. Ingresamos en la aplicación **PhoenixSuit**, en el escritorio encontraremos el acceso directo.



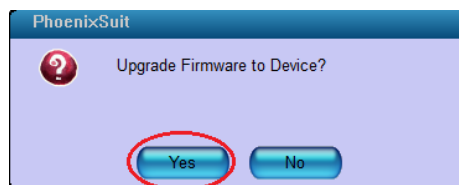
5. Conectamos el dispositivo **ST770E** por medio del **cable USB**, la aplicación nos mostrara la información de la Tablet:



Nota: Cuando encienda la Tablet o la conecte al PC, indicara que se están instalando los controladores es necesario esperar hasta cuando finalice la instalación, una vez finalizada, PhoenixSuit nos mostrara la información de la Tablet o de los contrario tenemos que seleccionar en la Tablet, Conexión USB a Ordenador, Dispositivo multimedia (MTP).



Una vez seleccionado el archivo de la carpeta **ST770E\_A33\_U70\_U708C\_1408094\_20140902** se activara el botón **Upgrade**, hacemos clic sobre este para iniciar el procedimiento.



La Tablet se apagara y nos indicara lo siguiente.

