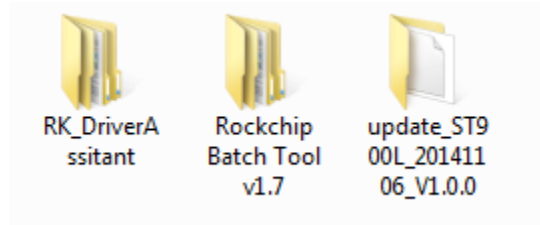


Tutorial para Actualizar o Restablecer nuestro dispositivo ST900L

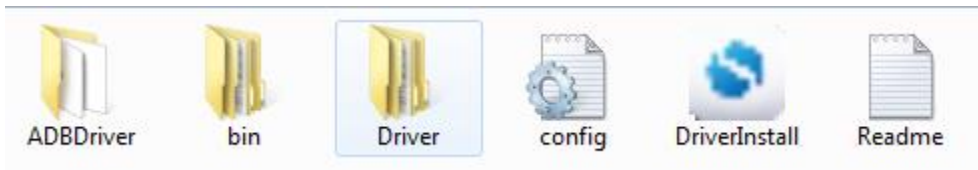
Atención: antes de realizar la actualización o restauración, por favor asegúrese de hacer un Backup de toda la información almacenada en la memoria interna del dispositivo.

Verifique que el nivel de carga de la batería sea mayor al 60%.

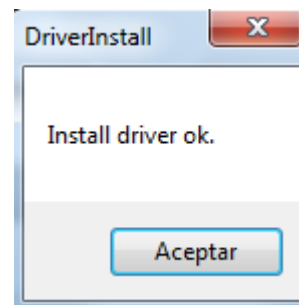
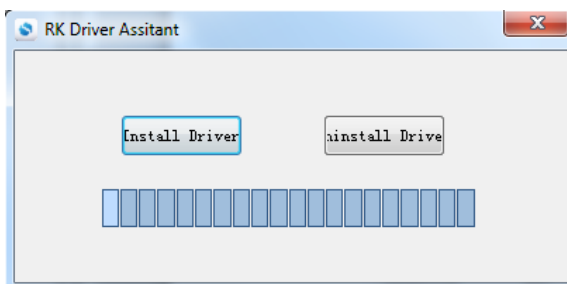
1. Descargado y descomprimido los archivos, tendremos las siguientes carpetas:



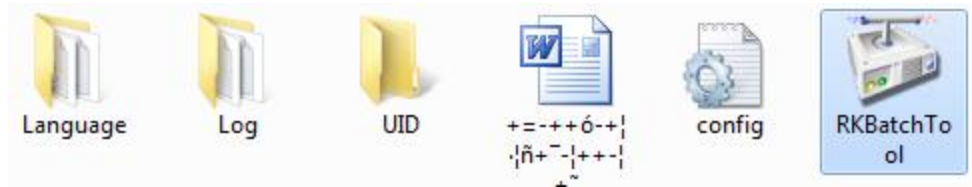
2. Ingresamos en la carpeta **RK_DriverAssitant**, hacemos doble clic **DriverInstall**:



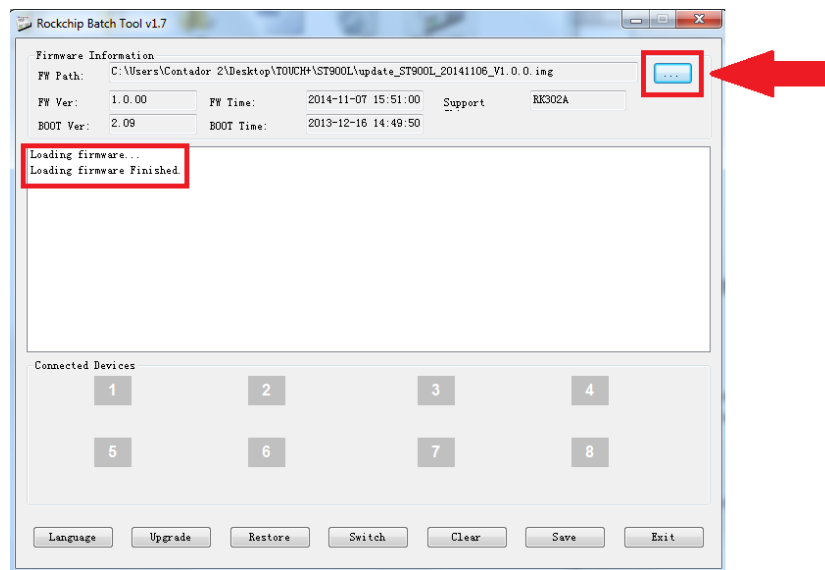
3. Hacemos clic en el botón **Install Driver**, esperamos que instale los controladores y finalmente hacemos clic en el botón **Aceptar**.



4. Ingresamos en la carpeta **Rockchip Batch Tool v1.7** seguido **BatchTool** , hacemos doble clic sobre el ejecutable **RKBatchTool**:



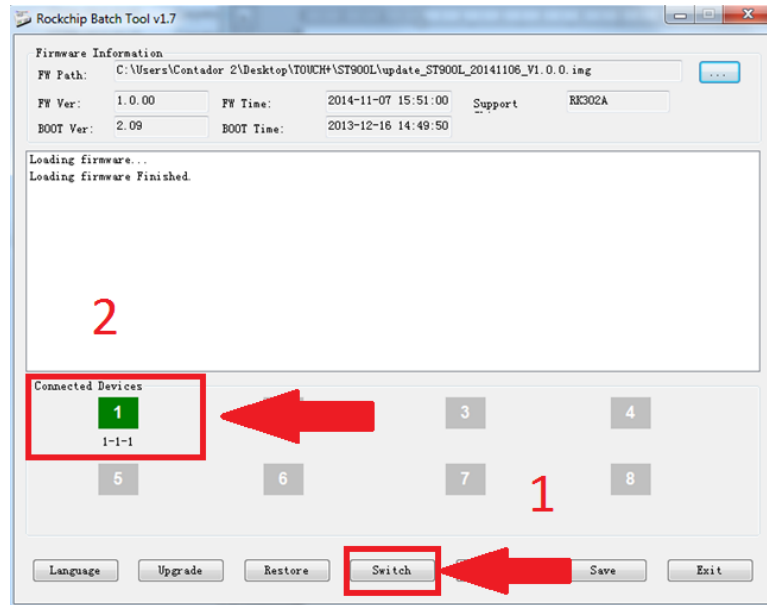
5. Una vez nos encontremos en la aplicación hacemos clic en el botón indicado y buscamos la carpeta previamente descargada y descomprimida **update_ST900L_20141106_V1.0.0** , seleccionamos el archivo con extensión **.img**.



6. Conectamos la Tablet encendida, esperamos que sea reconocida por el sistema operativo, si los controladores se instalaron de forma correcta nos aparecerá en el programa de la siguiente forma:



- Si el equipo no aparece de esta forma realizamos nuevamente el procedimiento del numeral #3 **Install Driver**.
- Hacemos clic en el botón Switch, el dispositivo se apagara y el estado del dispositivo cambiara a verde:



- Hacemos clic sobre el botón Upgrade, esperamos que finalice la instalación del sistema operativo, la Tablet se reiniciara de forma automática:

