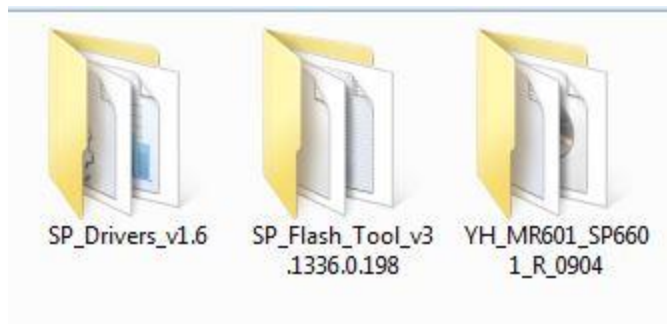


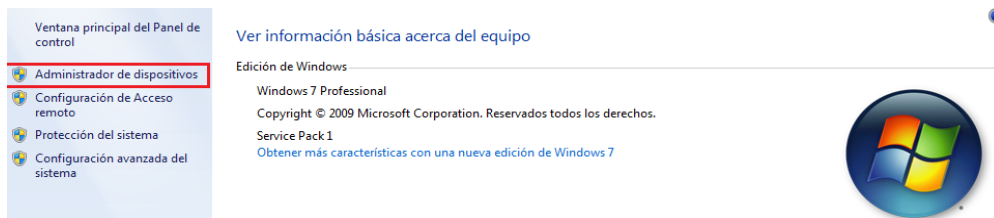
Tutorial para Actualizar o Restablecer nuestro dispositivo SP6601

Atención: antes de realizar cualquier procedimiento mencionado en este tutorial por favor asegúrese de hacer Backup de toda la información almacenada en la memoria interna del dispositivo, adicionalmente es necesario verificar que el nivel de carga de la batería sea mayor al 60%.

1. Descargado y descomprimos el software y los controladores contaremos con tres carpetas:



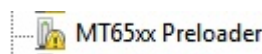
2. Ingresamos en el administrador de dispositivos de Windows (Inicio, Clic derecho mi sobre Mi PC o Equipo, Propiedades, Administrador de dispositivos)



3. El dispositivo SP6601, debe estar apagado.

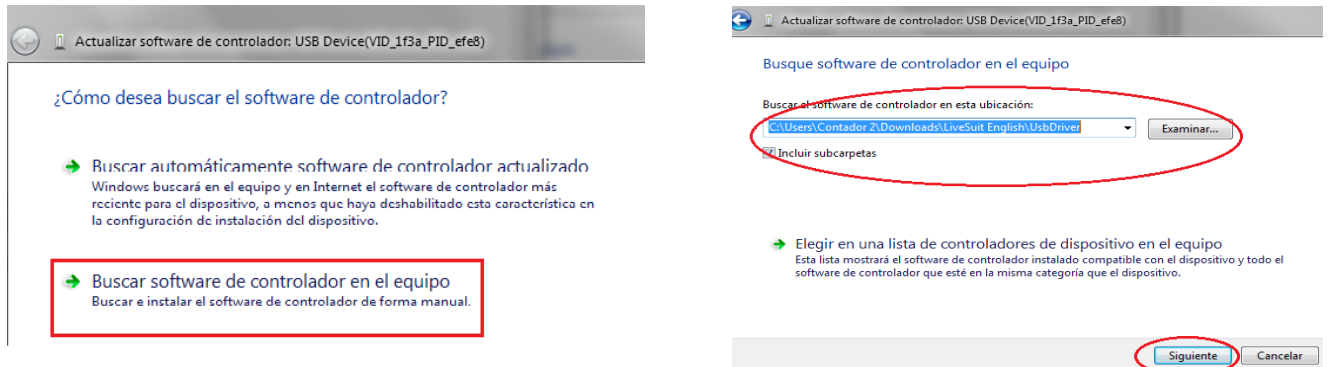
Con el administrador de dispositivos visible, conectamos la Tablet al PC, debemos estar pendientes en el administrador de dispositivos en la sección **Otros dispositivos**, debido a que solo nos aparecerá la Tablet durante un lapso de tiempo corto.

Cuando la conectamos nos aparecer el dispositivo **MT65xx Preloader**, lo seleccionamos y hacemos clic derecho sobre este.



“Nota: Si no es posible ver el dispositivo o no fue posible seleccionarlo, desconectamos el cable USB y verificamos nuevamente el procedimiento, conectando el cable USB ”

4. Seleccionamos la opción **Actualizar Software de Controlador**.

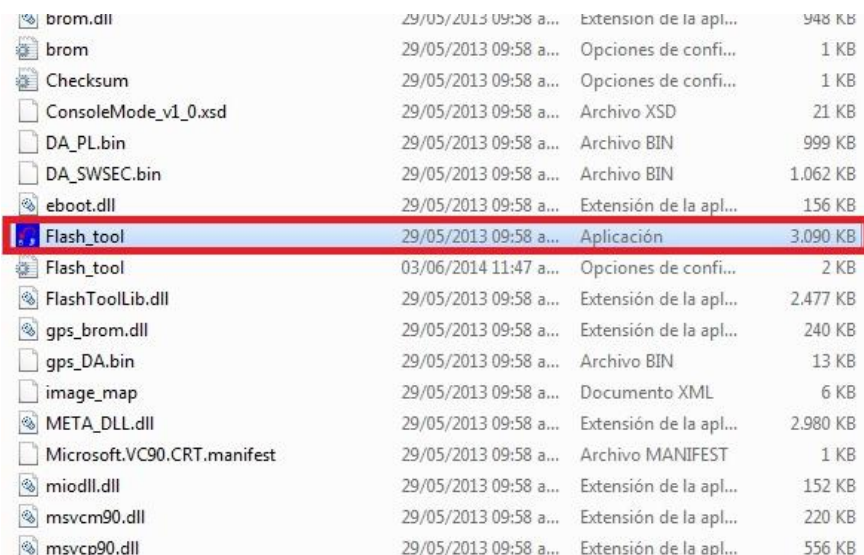


A continuación hacemos clic sobre la opción **Buscar software de controlador en el equipo**, en la siguiente ventana hacemos clic en Examinar, ubicamos y seleccionamos la carpeta **SP_Drivers_V1.6**.

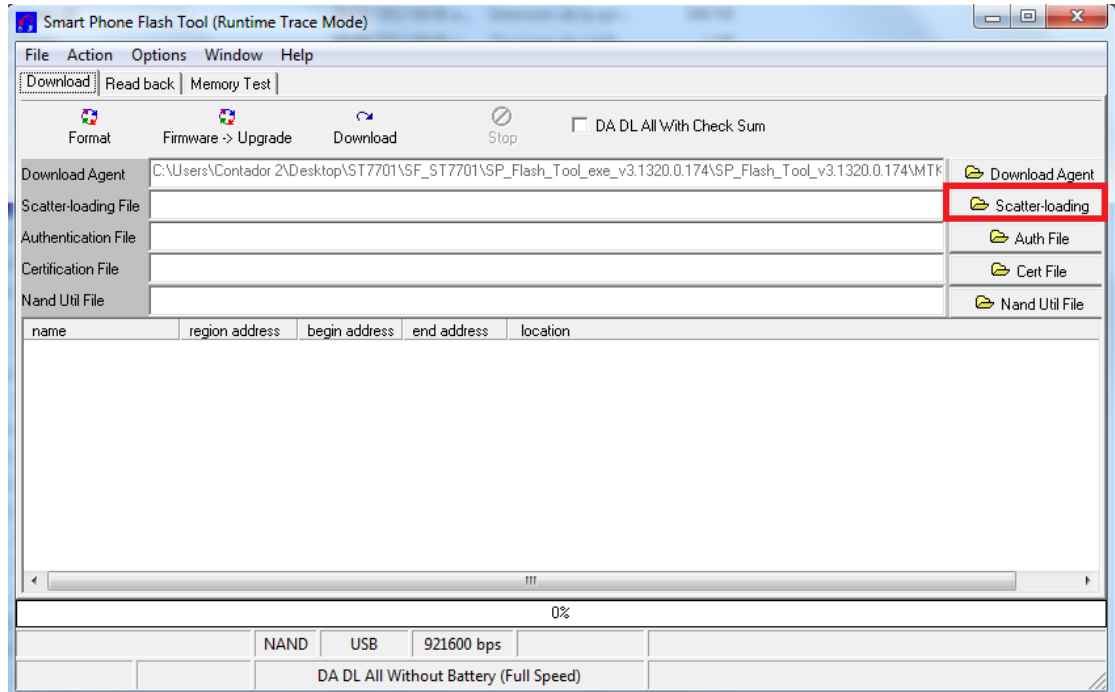
Nota: La dirección de la carpeta **SP_Drivers_V1.6**, depende del lugar donde se descomprimió o descargo el archivo.

Hacemos clic en siguiente y en la siguiente ventana hacemos clic en cerrar.

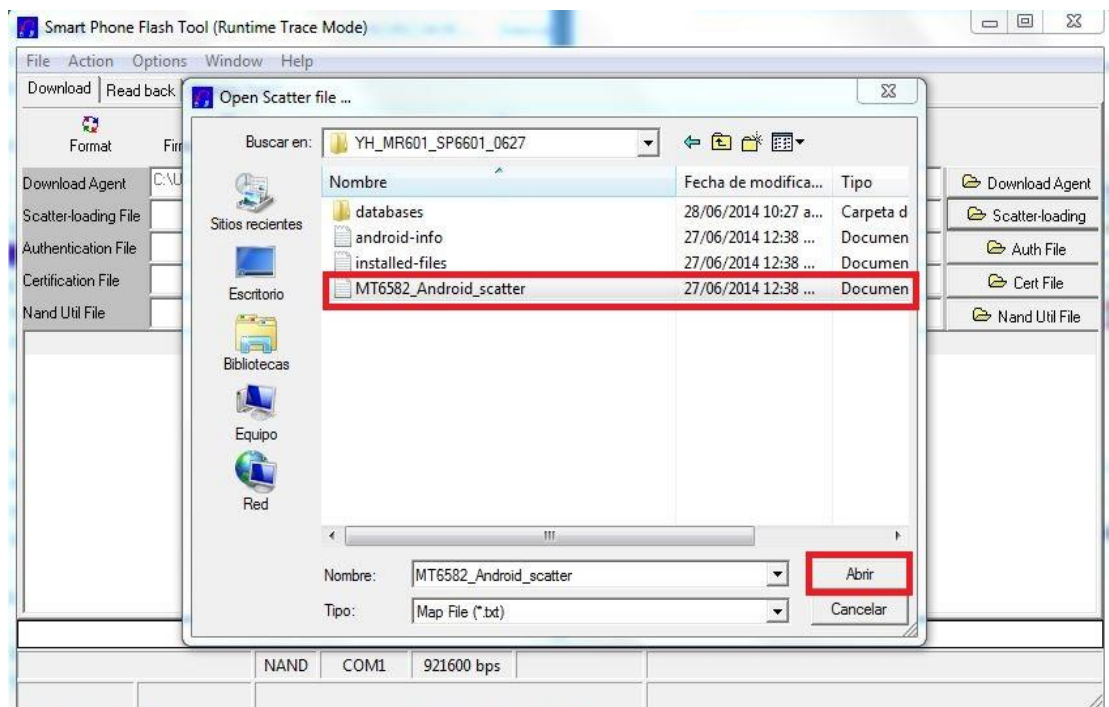
5. Ingresamos en la carpeta **SP_Flash_Tool_v3.1336.0.198**, Ejecutamos la aplicación denominada **Flash_tool**,



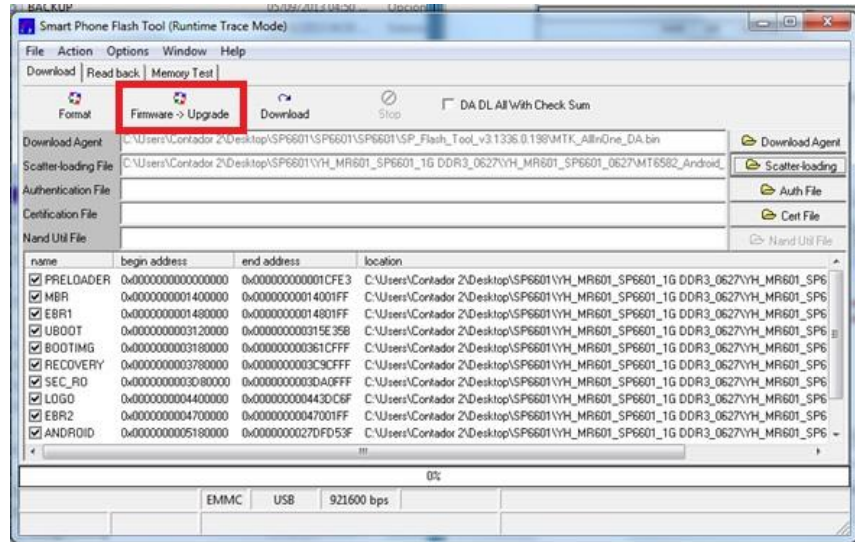
6. Una vez ejecutada la aplicación **Flash_tool**, hacemos clic en la opción **Scatter-loading**



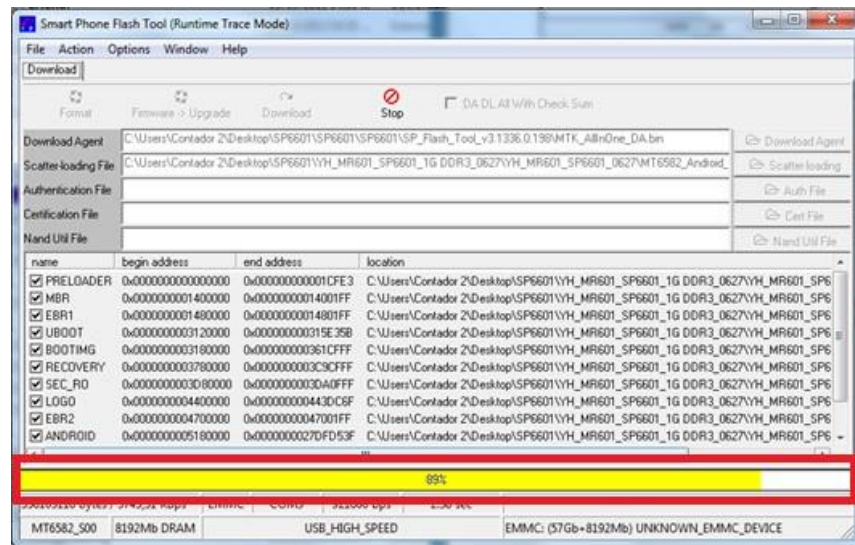
Ubicamos la carpeta **YH_MR601_SP6601_R_0904** descargada y descomprimida en el punto 1, seleccionamos el archivo **MT6582_Android_scatter**:



7. Hacemos clic sobre **Firmware Upgrade**:



Conectamos el dispositivo SP6601 “El dispositivo debe estar apagado”, se iniciara el proceso de actualización:



- Finaliza la actualización desconectamos el cable USB retiramos la batería, conectamos la batería y encendemos el dispositivo SP6601.

