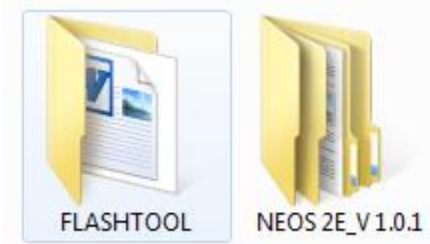


Tutorial para Actualizar o Restablecer nuestro dispositivo NEOS 2E

Atención: antes de realizar cualquier procedimiento mencionado en este tutorial por favor asegúrese de hacer Backup de toda la información almacenada en la memoria interna del dispositivo, adicionalmente es necesario verificar que el nivel de carga de la batería sea mayor al 60%.

1. Descargado y descomprimo el software y los controladores contaremos con las siguientes carpetas:



2. Ingresamos en la carpeta FLASHTOOL // DriverAutoInstaller, ubicamos el archivo "Remove", hacemos doble clic.

Cuando aparezcan ventanas emergentes hacemos clic en "SI/OK", una vez nos muestre la siguiente pantalla:

```
cmd: C:\Windows\system32\cmd.exe
*****Information*****
*****Information*****
Driver Installer v1.0
Win 7
C:\Users\Contador 2\Desktop\TOUCH+\NEOS 4E\NEOS_4E\FLASHTOOL\DriverAutoInstaller\SmartPhoneDriver\x86

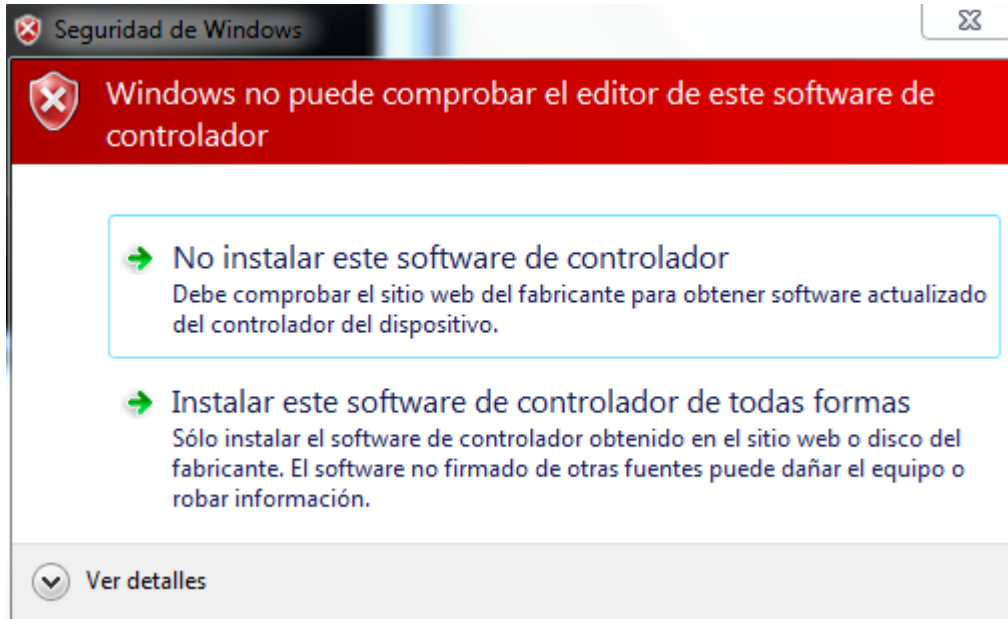
*****Uninstall SP unsigned inf*****
*****Uninstall complete!*****

*****Uninstall SP signed inf*****
*****Uninstall complete!*****

Presione una tecla para continuar . . .
```

Presionamos cualquier tecla para cerrar la ventana anterior.

3. Ingresamos en la carpeta FLASHTOOL // DriverAutoInstaller, ubicamos el archivo "Install", hacemos doble clic.
Seleccionamos "Instalar este software de controlador de todas formas" en todas la ventanas emergentes que no lo soliciten.



Una vez finalice la instalación nos mostrara la siguiente pantalla:

```
C:\Windows\system32\cmd.exe
*****Information*****
*****Information*****
Dirver Installer v1.0
Win 7
C:\Users\Contador 2\Desktop\TOUCH+\NEOS4E\NEOS_4E\FLASHTOOL\DriverAutoInstaller\
SmartPhoneDriver\x86

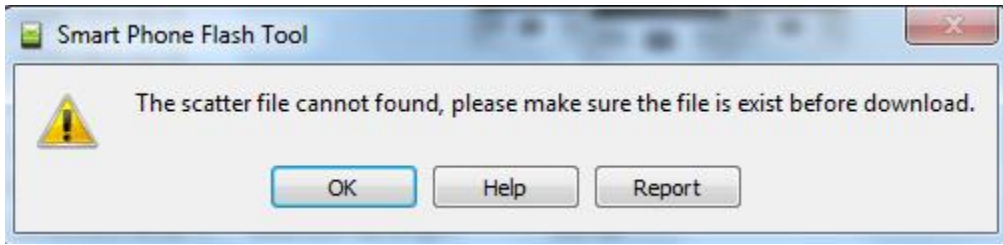
*****
*****Install SP unsigned inf*****
*****
Install complete!

*****
*****Install SP signed inf*****
*****
Install complete!

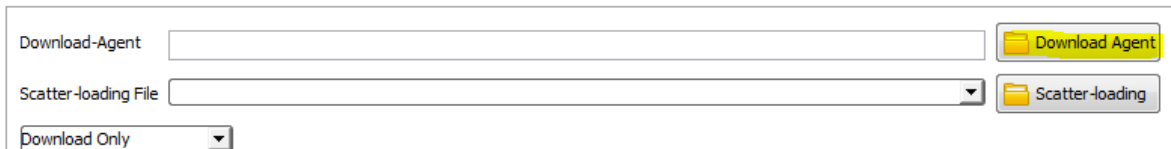
Presione una tecla para continuar . . .
```

Presionamos cualquier tecla para cerrar esta ventana.

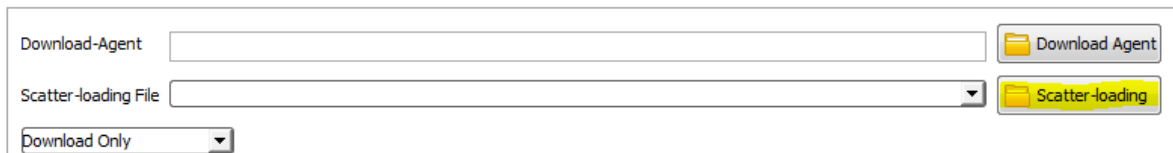
4. Ingresamos en la carpeta FLASHTOOL // SP_Flash_Tool_v5.1420.03, ubicamos el archivo "flash_tool", hacemos doble clic.



Pulsamos "OK".

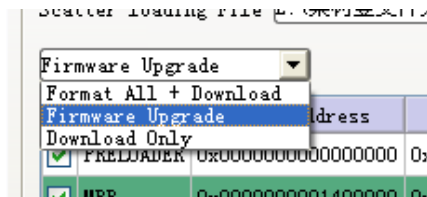


Pulsamos en "Download Agent", cargaremos el archivo ubicado en la carpeta FLASHTOOL // SP_Flash_Tool_v5.1420.03// "MTK_AllInOne_DA", pulsamos el boton abrir.

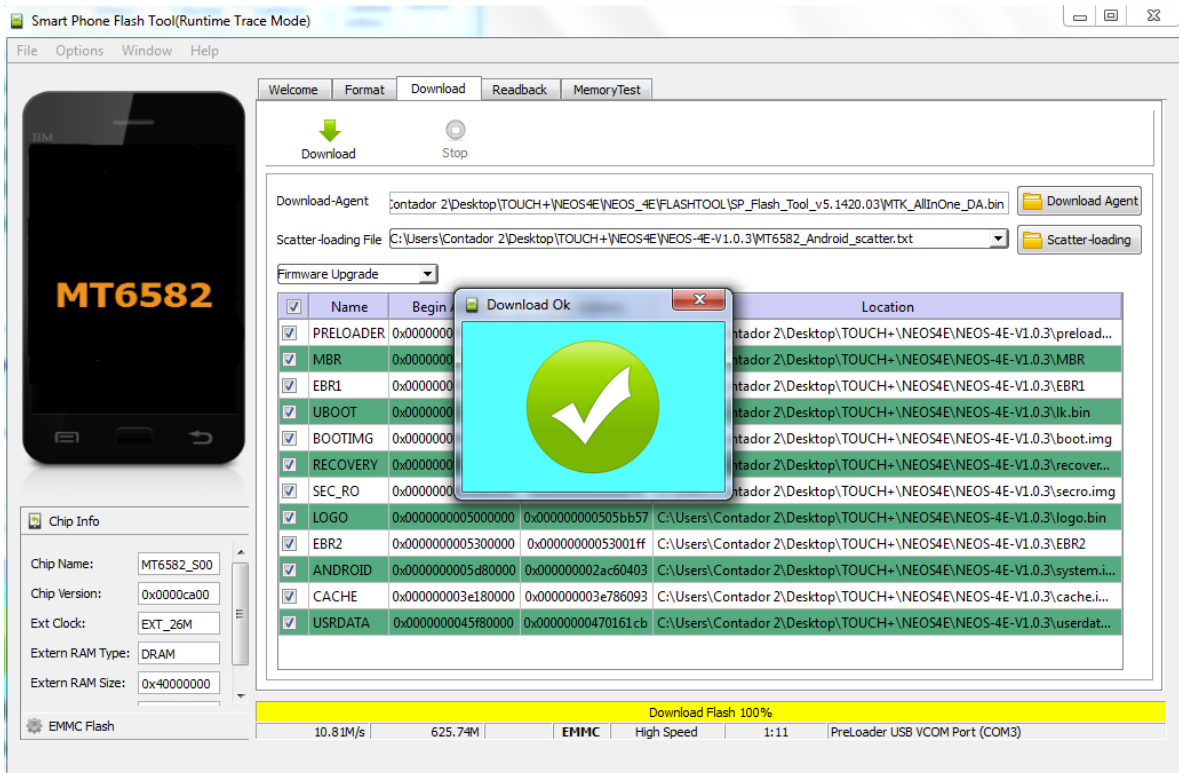


Acontinuacion hacemos clic en el boton "Scatter-loading" y cargamos el archivo ubicado en la carpeta NEOS 2E_V 1.0.1 //MP_mt72_z35 ... // "MT6572_Android_scatter"

5. En las opciones de selección multiple justamente debajo donde cargamos los archivos anteriores, seleccionaremos "Firmware Upgrade", pulsamos el icono que indica "Download", "El equipo debe estar apagado", lo conectamos al PC e iniciara el proceso de instalacion.



6. Una vez finalizada la instalacion aparecera la siguiente pantalla:



Desconectamos el equipo, este se reiniciara automaticamente.