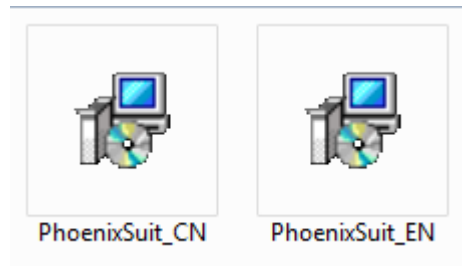


# Tutorial para Actualizar o Restablecer nuestro dispositivo ST770E

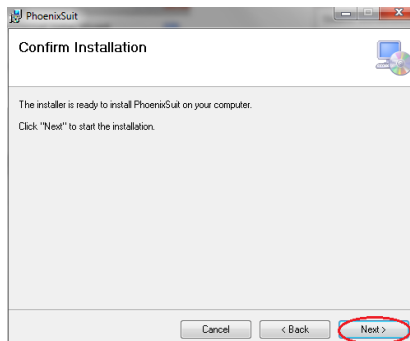
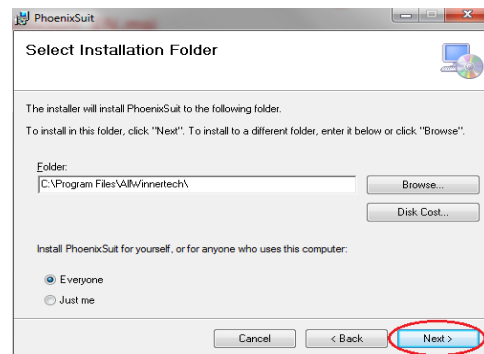
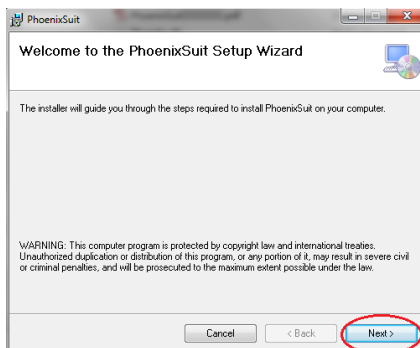
## V2

Atención: antes de realizar la actualización o restauración actualizaciones, por favor asegúrese de hacer un Backup de toda la información almacenada en la memoria interna del dispositivo. Verifique que el nivel de carga en la batería sea mayor al 30%.

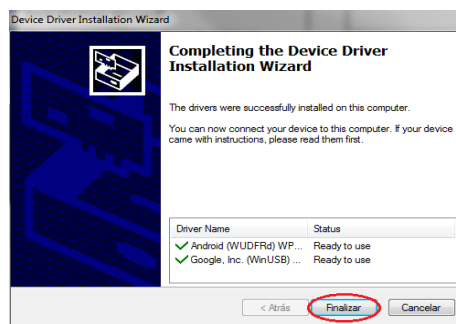
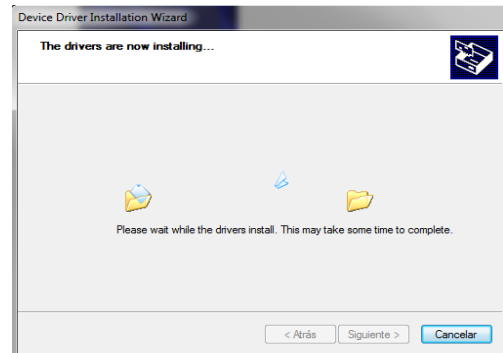
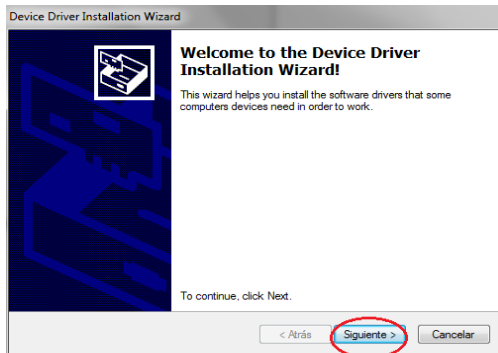
1. Descargados los archivos y descomprimos, ingresamos en la carpeta ST770E(ver.2) - PhoenixSuit



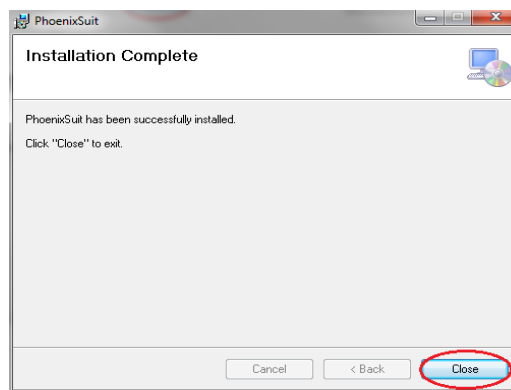
2. hacemos doble clic sobre el instalador PhoenixSuit\_EN



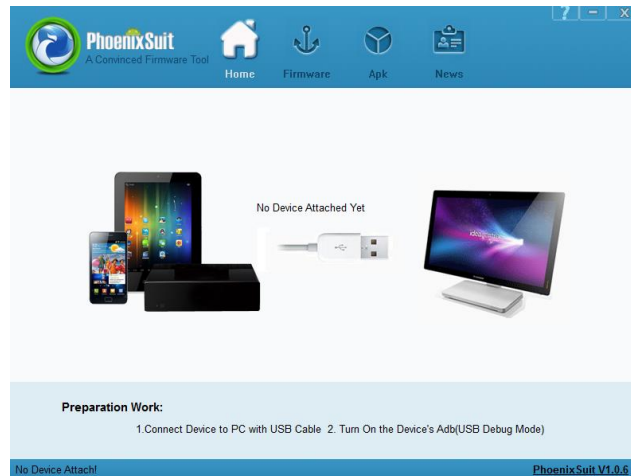
A continuación se instalarán los controladores necesarios para la comunicación entre la Tablet y el PC.



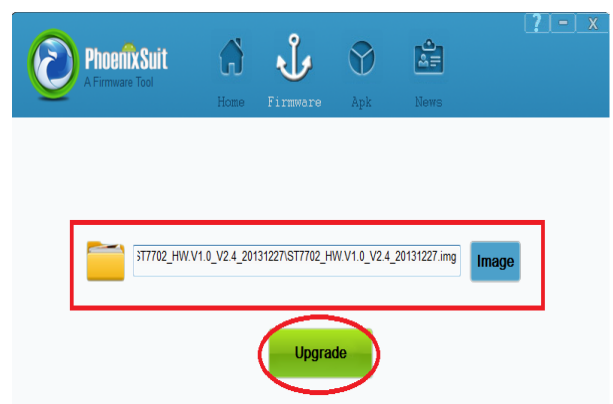
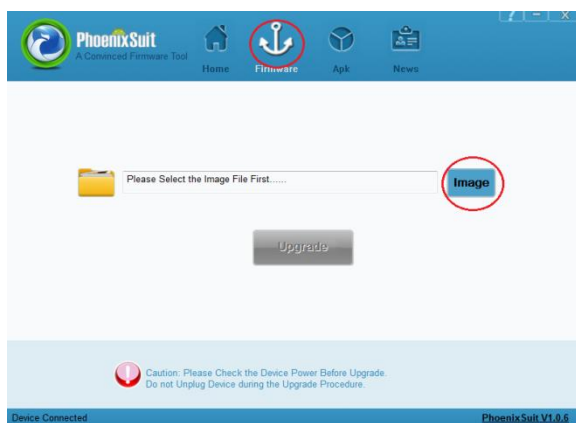
Finalmente la instalación de PhoenixSuit termina.



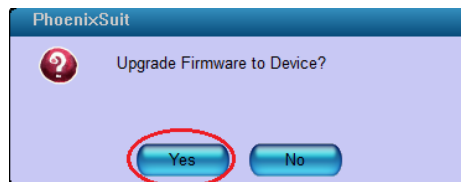
3. Ingresamos en la aplicación **PhoenixSuit**, en el escritorio encontraremos el acceso directo.



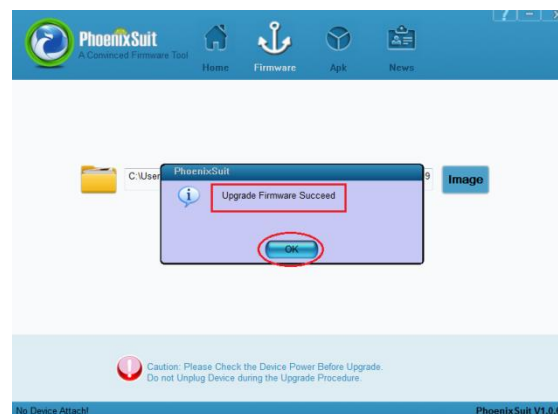
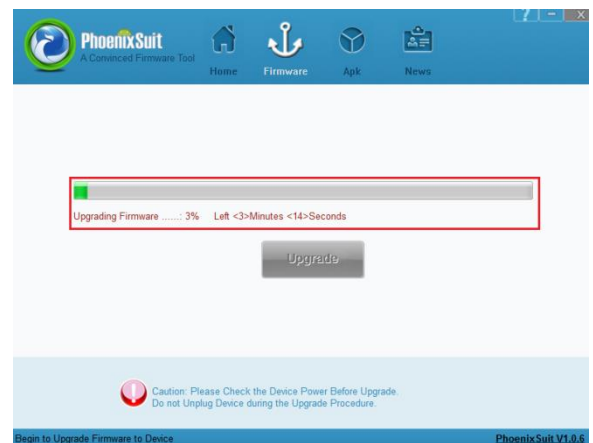
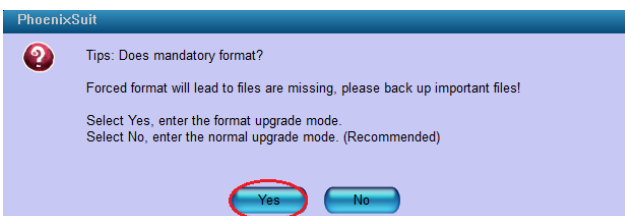
4. En el **PhoenixSuit** hacemos clic sobre la pestaña **Firmware**, a continuación clic sobre **Image**, allí ubicamos el archivo Firmware of ST **Firmware of ST 770E-M86\_LC\_800x480...img**, descargado y descomprimido anteriormente.



5. Conectamos la tablet apagada y al mismo tiempo presionamos el botón de volumen + o Home (**Depende del modelo**), sosteniendo el botón de volumen + o Home, presionamos el botón de encendido 5 veces, nos aparecerá la siguiente ventana:



La Tablet se apagara y nos indicara:



Encendemos la Tablet verificamos el funcionamiento.

Nota: Una vez realizado este procedimiento la Tablet tardara más de lo normal en iniciar, esto solo ocurrirá en el primer inicio.